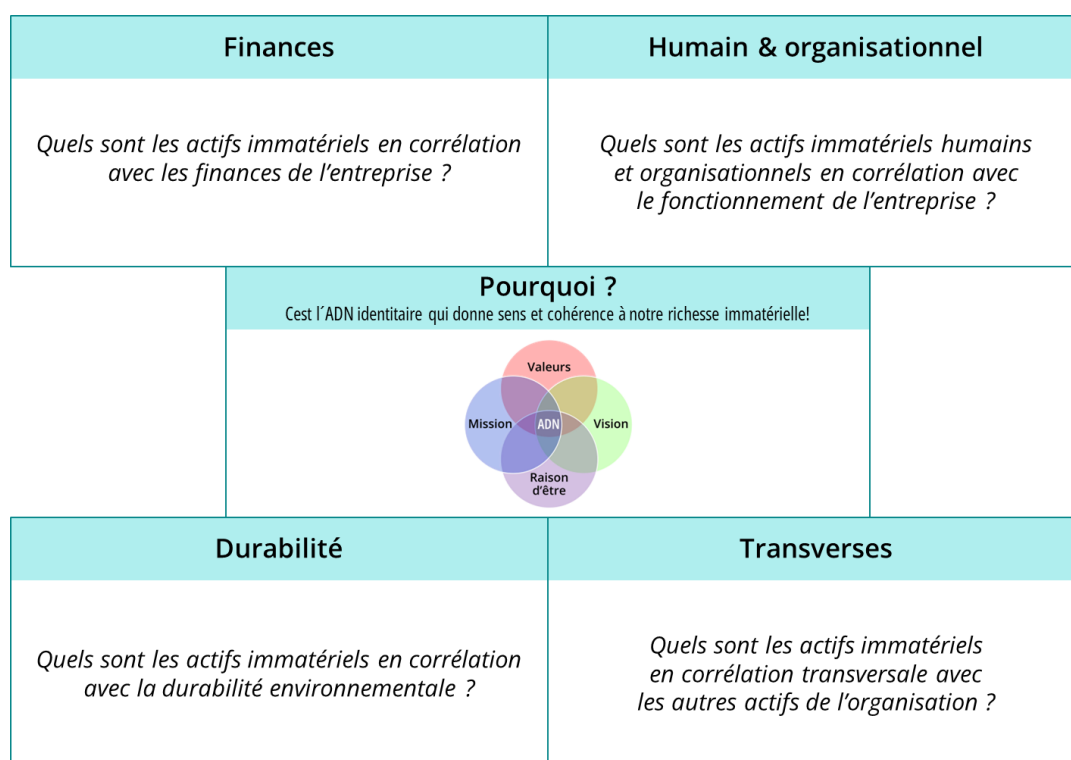


## Canevas : Intangible ? Le domaine des actifs immatériels

« *Rendre visibles vos richesses invisibles pour en faire de vrais leviers stratégiques* »

Le canevas « Intangible ? Le domaine des actifs immatériels » vous aide à identifier, organiser et valoriser votre patrimoine caché : marque, expertise, relations, culture, données, réputation, engagements. Il part du constat que les actifs immatériels peuvent représenter une très grande part de la valeur réelle d'une organisation, notamment dans les activités de service, de connaissance et d'impact. En cinq dimensions (Finances, Humain & organisationnel, ADN – identité, Durabilité, Transversalité), il vous donne un langage pour qualifier ces actifs et les relier à votre performance. L'objectif est de transformer ces ressources invisibles en avantages concrets pour votre stratégie, vos financements et vos partenariats.



### Ce que ce canevas aide à clarifier

- Quels actifs immatériels renforcent directement votre solidité et votre attractivité financières
- Quels atouts humains et organisationnels font la différence dans votre fonctionnement au quotidien
- Quels engagements et dispositifs renforcent votre crédibilité en matière de durabilité
- Quels actifs transverses (marque, réseau, données, gouvernance, innovation) irriguent l'ensemble de votre modèle
- Comment mieux documenter, protéger et faire reconnaître ce patrimoine immatériel auprès de vos parties prenantes

### Comment il est structuré

Le canevas se structure en quatre blocs thématiques (Finances, Humain & organisationnel, Durabilité, Transverses) qui couvrent les grandes familles d'actifs immatériels. Chaque bloc vous propose une

question simple et des angles concrets pour recenser ce qui, dans votre organisation, crée de la valeur au-delà des actifs matériels. En remplissant ces blocs, vous constituez progressivement une cartographie de vos actifs immatériels clés, que vous pouvez ensuite croiser avec vos canevas financiers et stratégiques pour éclairer vos décisions d'investissement, de positionnement ou de financement.

## Les blocs du canevas

### 1. Finances

**Question : Quels sont les actifs immatériels en corrélation avec les finances de l'entreprise ?**

Ce bloc recense les ressources intangibles qui influencent directement ou indirectement votre performance économique et votre capacité à générer des revenus durables. Vous identifiez par exemple votre réputation financière auprès des banques et investisseurs, la solidité de vos modèles de revenus récurrents ou innovants, l'existence de contrats pluriannuels sécurisant vos flux, votre capacité à lever des fonds ou à accéder au crédit, la valorisation de votre marque et de votre goodwill, ainsi que vos systèmes de tarification différenciants. Ces actifs renforcent votre crédibilité et réduisent votre coût du capital.

### 2. Humain & organisationnel

**Question : Quels sont les actifs immatériels humains et organisationnels en corrélation avec le fonctionnement de l'entreprise ?**

Ce bloc couvre vos compétences, vos expertises, vos méthodes de travail et votre culture interne. Vous recensez les compétences distinctives de votre équipe, les méthodologies propriétaires et processus optimisés, la qualité de votre climat social, vos pratiques de management et vos rituels, votre capacité d'innovation collective, votre attractivité employeur, vos dispositifs de formation, de mentorat et de transmission, ainsi que le niveau de confiance et de coopération interne. Il met en lumière le moteur invisible de votre performance collective.

### 3. Durabilité

**Question : Quels sont les actifs immatériels en corrélation avec la durabilité environnementale ?**

Ce bloc met en évidence ce qui fait de vous un acteur crédible de la transition écologique. Vous identifiez vos engagements environnementaux formalisés, vos certifications et labels, vos innovations éco-responsables ou méthodologies régénératives, votre réputation comme organisation responsable, votre culture interne de sobriété et d'éco-conception, vos partenariats avec des acteurs de la transition, la qualité de votre reporting extra-financier, ainsi que vos programmes d'éducation ou de sensibilisation. Ces actifs renforcent votre différenciation, votre résilience et votre alignement avec les attentes réglementaires et sociétales.

### 4. Transverses

**Question : Quels sont les actifs immatériels en corrélation transversale avec les autres actifs de l'organisation ?**

Ce bloc rassemble les actifs qui irriguent l'ensemble de votre modèle et relient vos différentes dimensions de valeur. Vous recensez votre marque et votre réputation globale, votre capital relationnel (réseau de partenaires, prescripteurs, ambassadeurs, écosystème), vos données et votre mémoire collective (systèmes d'information, capitalisation du savoir), vos droits de propriété intellectuelle, votre capacité d'innovation (agilité, R&D, veille), votre gouvernance et vos pratiques éthiques, ainsi que votre récit d'entreprise et votre storytelling. Ces actifs transverses créent des synergies entre finances, humain, identité et durabilité.

## Conseils d'utilisation

- Travaillez ce canevas en lien avec vos canevas financiers et stratégiques pour montrer comment vos actifs immatériels soutiennent concrètement votre modèle
- Associez plusieurs regards (direction, équipes, partenaires clés) : chacun voit des actifs immatériels que les autres oublient
- Documentez vos principaux actifs immatériels (preuves, exemples, indicateurs simples) afin de pouvoir les valoriser auprès de financeurs et partenaires
- Repérez quelques actifs clés à renforcer ou à mieux protéger (savoir-faire, données, réseau, engagements de durabilité) et prévoyez des investissements ciblés
- Utilisez régulièrement ce canevas lors des grandes étapes de votre trajectoire (levée de fonds, partenariat stratégique, repositionnement) pour garder la conscience de votre patrimoine invisible

## Prolongement dans la plateforme

Cette fiche donne une vue d'ensemble du canevas « Intangible ? Le domaine des actifs immatériels » et de sa logique de remplissage. Dans la plateforme, le travail peut aller plus loin grâce aux textes d'aide détaillés, aux autres canevas dédiés aux capitaux immatériels, à la finance et à la stratégie, et à une exploration plus progressive de la cohérence entre vos richesses invisibles, vos choix économiques et votre positionnement à long terme.

1. Allez sur <https://coach.my-sbm.ch/>.
2. Créez votre compte.
3. Utilisez le menu « Modélisation » et poursuivez votre exploration.