

my sbm design

Ville de Lausanne

BLI - Bureau lausannois pour les immigrés – 2025

Journal 2

Définir et planifier vos projets pour plus d'impact

Récapitulatif du 1er jour



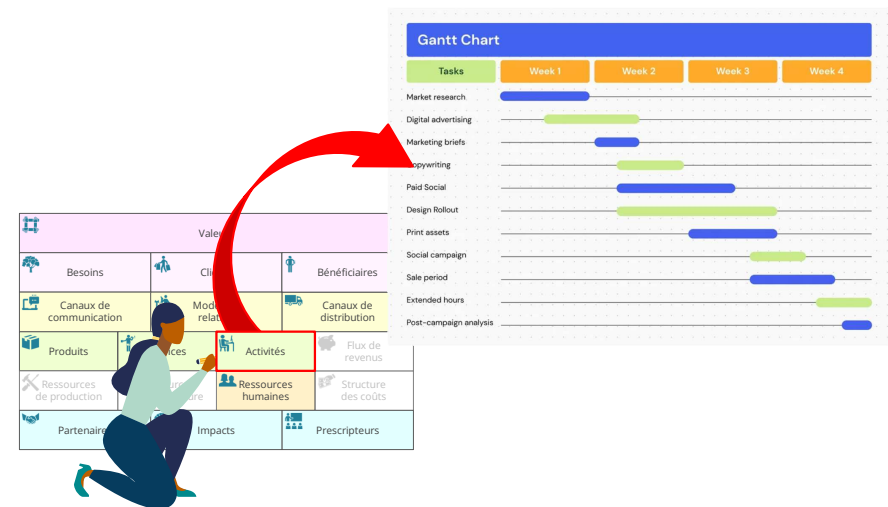
Comment te sens-tu pour ce deuxième jour?

my sbm design

Module 5 : Quand ?

Le séquençement des activités et la planification dans le temps

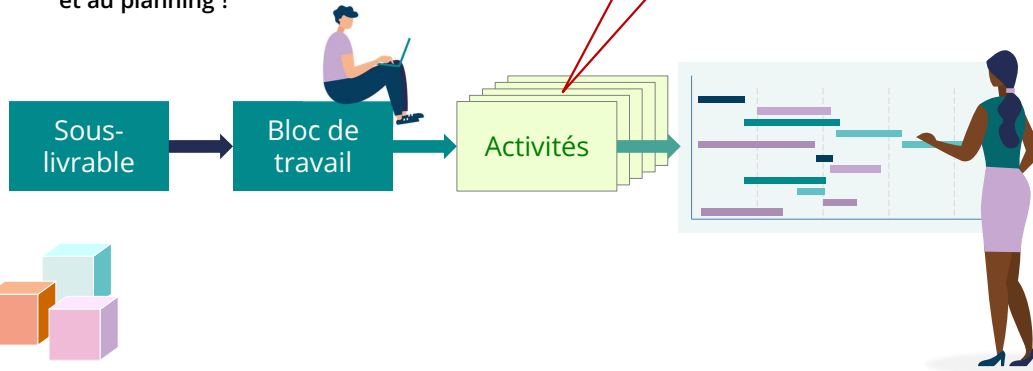
Quand → les activités dans le temps



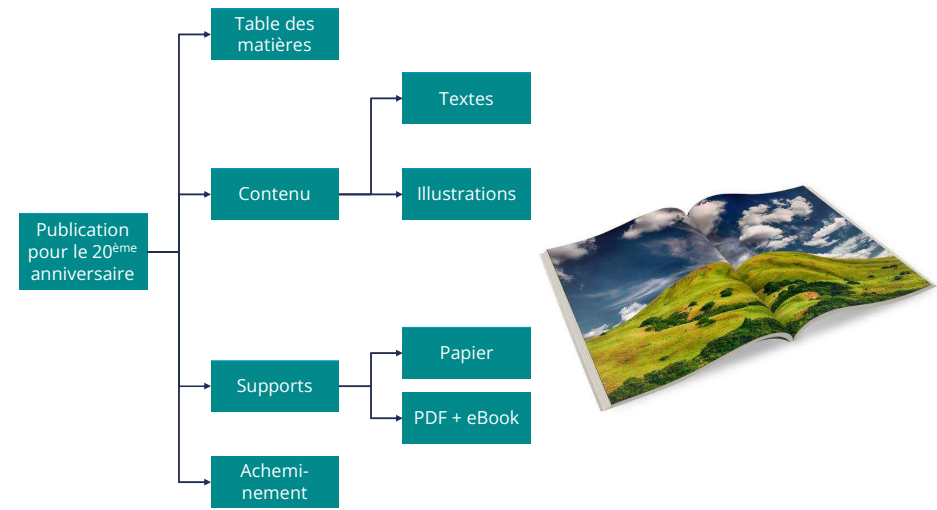
Toujours de la logique simple en cascade

du sous-livrable...
au bloc de travail...
à ses activités...
et au planning !

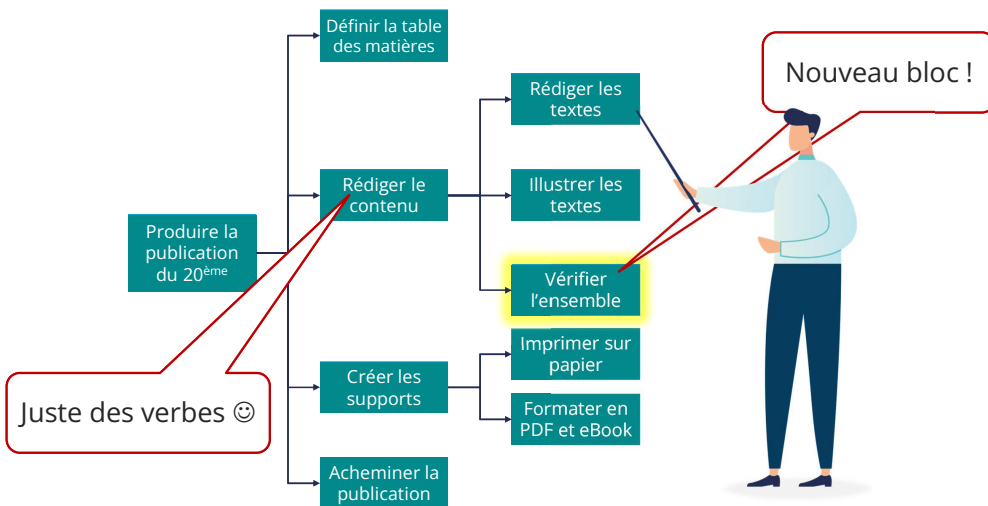
A organiser !



Autre exemple: un projet de publication...



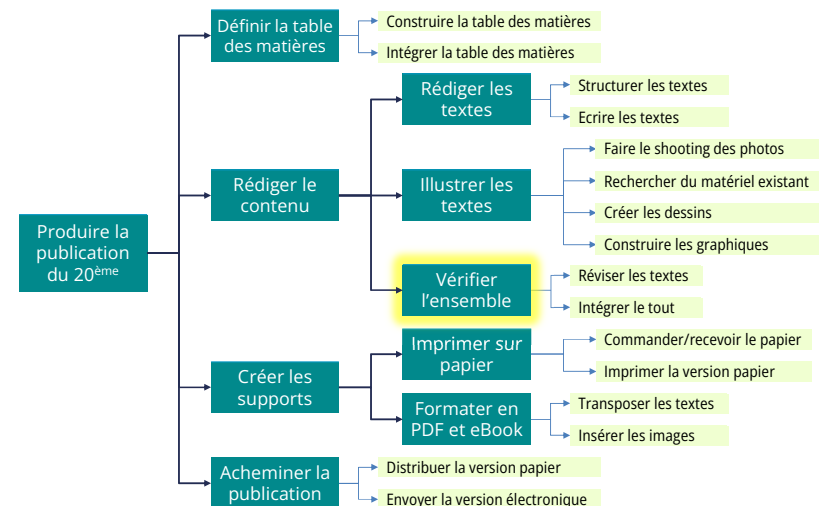
Des livrables du projet à ses blocs de travail...



Juste des verbes 😊

Nouveau bloc !

Des livrables du projet de publication aux activités !



Organise les activités en une liste

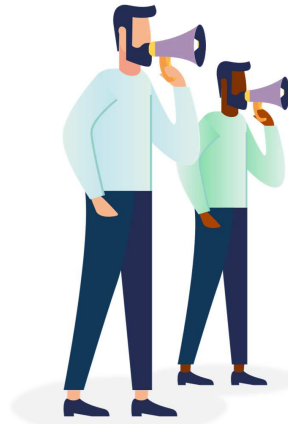
Produire la publication du 20^{ème}

	Effort requis	Durée	Qui
Construire la table des matières			
Intégrer la table des matières			
Structurer les textes			
Ecrire les textes			
Faire le shooting des photos			
Rechercher du matériel existant			
Créer les dessins			
Construire les graphiques			
Réviser les textes			
Intégrer le tout			
Commander/recevoir le papier			
Imprimer la version papier			
Transposer les textes			
Insérer les images			
Distribuer la version papier			
Envoyer la version électronique			



Pourquoi deux colonnes effort et durée, sont-elles différentes ?

Unités: "ps" = personne*semaine
"s" = semaine



1 personne seule, à 100% sur une activité, durant deux semaines

1 personne seule, à 20% sur une activité, durant deux semaines

2 personnes à 100% sur la même activité, durant une semaine

Effort = 2 ps

Durée = 2 s

Effort = 0,4 ps

Durée = 2 s

Effort = 2 ps

Durée = 1 s

Et complète le tableau

→ Finances RH

→ Timing

Produire la publication du 20^{ème}

	Effort requis	Durée	Qui
Construire la table des matières	2 heures	1 1 jour	Resp. comm.
Intégrer la table des matières	10 minutes	½ ½ jour	?
Structurer les textes	½ heure	1 1 jour	?
Ecrire les textes	6 * 4 heures	5	Tous
Faire le shooting des photos	2 heures	3 3 jours	?
Rechercher du matériel existant	2 heures	2 2 jours	?
Créer les dessins	4 heures	4	?
Construire les graphiques	2 heures	3 3 jours	?
Réviser les textes	8 heures	4	Stagiaire
Intégrer le tout	1 heure	2 2 jours	?
Commander/recevoir le papier	10 minutes	4	Secrétaire
Imprimer la version papier	½ heure	3 3 jours	?
Transposer les textes	1 heure	2 2 jours	?
Insérer les images	1 heure	1 1 jour	?
Distribuer la version papier	1 ½ heure	3 3 jours	?
Envoyer la version électronique	½ heure	½ ½ jour	Resp. comm.

Exercices

- Individuel
 - Etablis la liste des activités de ton projet
 - Estime les efforts requis et leurs durées
 - Optionnellement, complète la colonne « Qui »

Produire la publication du 20^{ème}

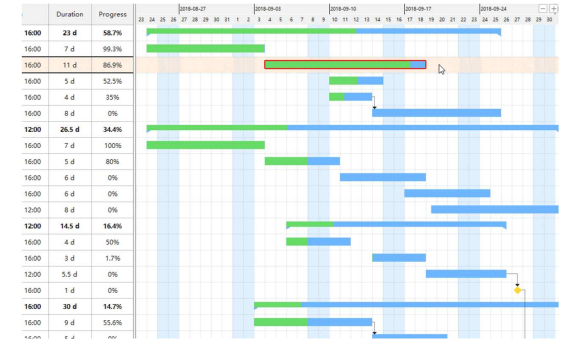
	Effort requis	Durée	Qui
Construire la table des matières	2 heures	1 1 jour	Resp. comm.
Intégrer la table des matières	10 minutes	½ ½ jour	?
Structurer les textes	½ heure	1 1 jour	?
Ecrire les textes	6 * 4 heures	5	Tous
Faire le shooting des photos	2 heures	3 3 jours	?
Rechercher du matériel existant	2 heures	2 2 jours	?
Créer les dessins	4 heures	4	?
Construire les graphiques	2 heures	3 3 jours	?
Réviser les textes	8 heures	4	Stagiaire
Intégrer le tout	1 heure	2 2 jours	?
Commander/recevoir le papier	10 minutes	4	Secrétaire
Imprimer la version papier	½ heure	3 3 jours	?
Transposer les textes	1 heure	2 2 jours	?
Insérer les images	1 heure	1 1 jour	?
Distribuer la version papier	1 ½ heure	3 3 jours	?
Envoyer la version électronique	½ heure	½ ½ jour	Resp. comm.



Séquencement des activités (ou planning...)

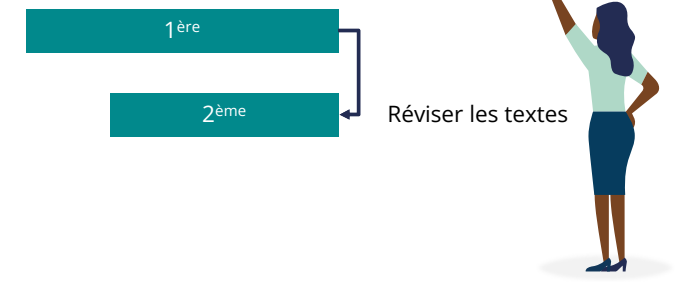
Le diagramme de Gantt ?

- Le diagramme de Gantt est l'un des outils les plus efficaces pour représenter visuellement l'état d'avancement des différentes activités qui constituent un projet.
- Chaque tâche est matérialisée par une barre horizontale, dont la position et la longueur représentent la date de début, la durée et la date de fin.
- Henry Gantt a introduit ce type de graphique dans les pays occidentaux vers 1910 - 1915.



Les séquences d'activités: Fin à Fin (FF)

- La 2^{ème} activité ne peut pas se terminer avant que l'activité prédécesseur n'ait pris fin
- Elle peut cependant se terminer plus tard

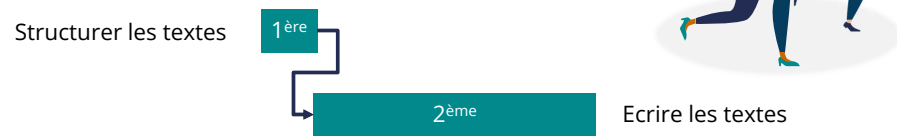


Ecrire les textes

Réviser les textes

Les séquences d'activités: Fin à Début (FD)

- La 2^{ème} activité ne peut pas commencer avant que l'activité prédécesseur ne se termine
- Elle peut toutefois commencer plus tard
- Il s'agit du type de dépendance le plus courant



Structurer les textes

Ecrire les textes

Les séquences d'activités: Début à Début (DD)

- Les 2^{ème} et 3^{ème} activités ne peuvent pas commencer avant que la 1^{ère} activité (prédécesseur) n'ait commencé
- Elles peuvent cependant commencer un peu plus tard

Ecrire les textes

Créer les dessins

Faire le shooting des photos



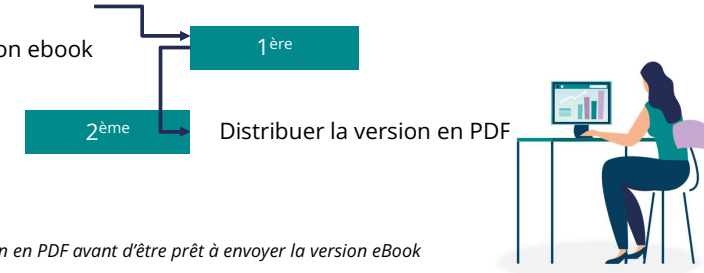
Les séquences d'activités: Début à Fin (DF)

- Beaucoup plus rare !
- La 2^{ème} activité ne doit pas se terminer avant que l'activité prédécesseur ne puisse commencer (*en fonction d'autres prédécesseurs*)

Distribuer la version ebook

2^{ème}

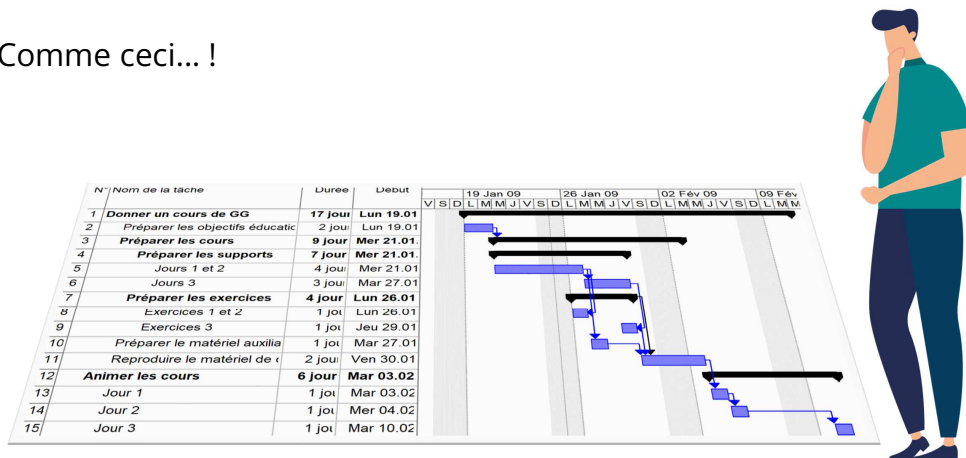
Distribuer la version en PDF



Ici, on ne peut arrêter d'envoyer la version en PDF avant d'être prêt à envoyer la version eBook

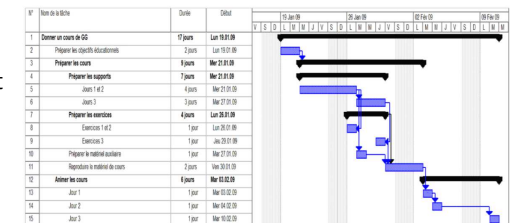
Organisation: le diagramme de Gantt...

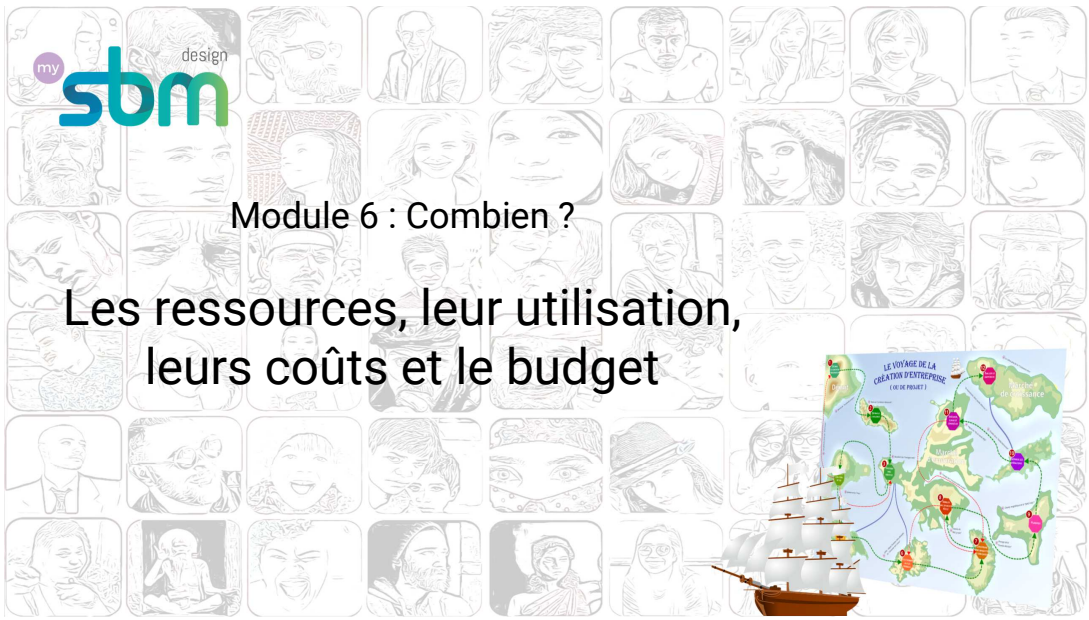
Comme ceci... !



Exercices

- Individuel
 - Crée le diagramme Gantt de ton projet
- En groupe
 - Évaluez le planning (diagramme de Gantt) pour un des projets du groupe
- En plénière
 - Discutons sur les facilités et difficultés de cette partie de la planification et le rôle crucial de la liste des activités





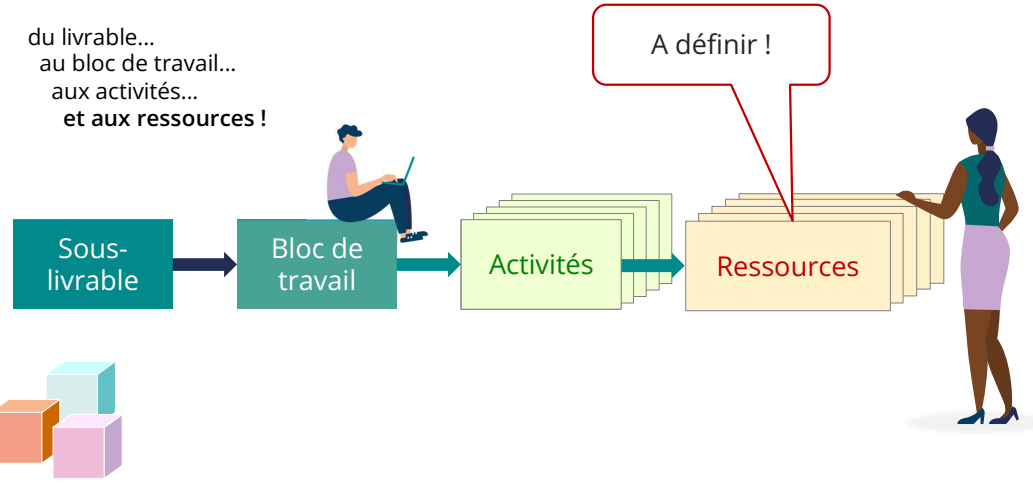
Combien → ressources, coûts et le budget

Valeurs			
Besoins	Clients	Bénéficiaires	
Canaux de communication	Modes de relation	Canaux de distribution	
Produits	Services	Activités	Flux de revenus
Ressources de production	Ressources d'infrastructure	Ressources humaines	Structure des coûts
Partenaires	Impacts	Prescripteurs	



Toujours de la logique simple en cascade

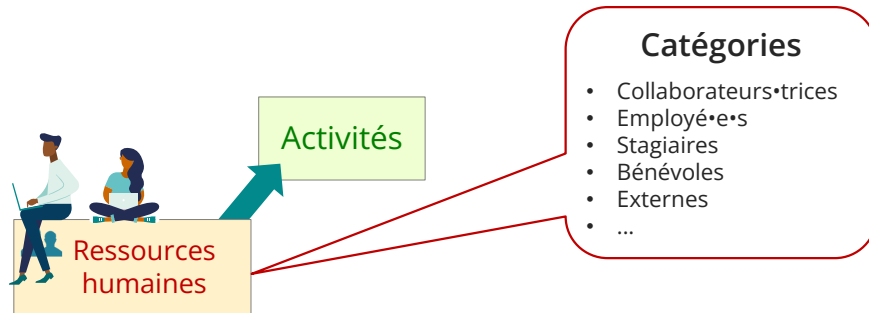
du livrable...
au bloc de travail...
aux activités...
et aux ressources !



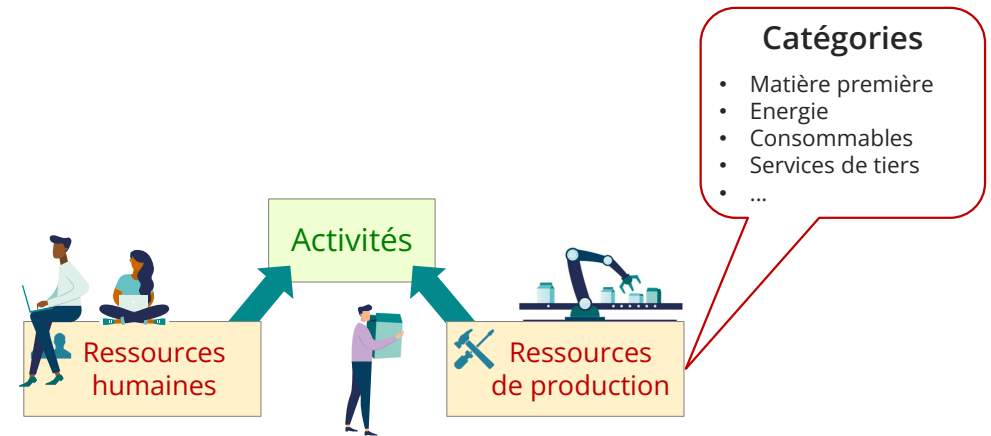
Pour chaque activité, il faudra...

Activités

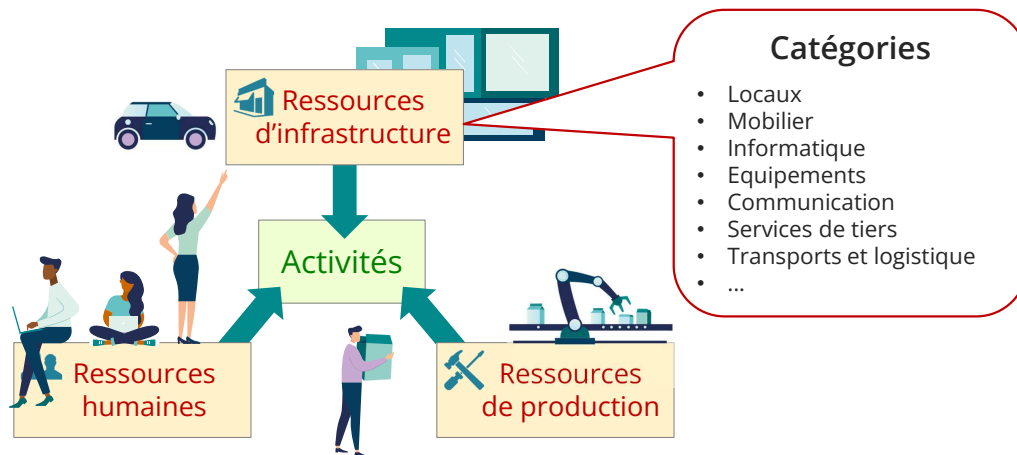
Des ressources humaines



Des ressources de production



Catégories de ressources d'infrastructure



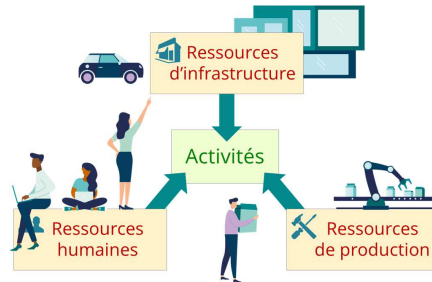
Cela complète le tableau avec les ressources

Produire la publication du 20^{ème}

	Effort requis	Durée	Qui	Res. de production	Res. d'infrastructure
Construire la table des matières	2 heures	1 jour	Resp. comm.		Locaux, informatique
Intégrer la table des matières	10 minutes	½ jour	?		Locaux, informatique
Structurer les textes	½ heure	1 jour	?		Locaux, informatique
Ecrire les textes	6*4 heures	5 jours	Tous		Locaux, informatique
Faire le shooting des photos	2 heures	2 jours	?		Caméra photo
Rechercher du matériel existant	2 heures	2 jours	?		Locaux, informatique
Créer les dessins	4 heures	4 jours	?		Locaux, informatique
Construire les graphiques	2 heures	2 jours	?		Locaux, informatique
Réviser les textes	8 heures	4 jours	Stagiaire		Locaux, informatique
Intégrer le tout	1 heure	2 jours	?		Locaux, informatique
Commander/recevoir le papier	10 minutes	4 jours	Secrétaire		Locaux, informatique
Imprimer la version papier	½ heure	2 jours	?	Papier, cartouches	Imprimante
Transposer les textes	1 heure	2 jours	?		Locaux, informatique
Insérer les images	1 heure	1 jour	?		Locaux, informatique
Distribuer la version papier	1 ½ heure	2 jours	?	Enveloppes, timbres	Locaux, informatique
Envoyer la version électronique	½ heure	½ jour	Resp. comm.		Locaux, informatique

Exercices

- Exercice individuel :
 - Définis les ressources à attribuer au projet, via les activités
- Exercice en plénière :
 - Discutons sur les points d'avancement et les lacunes d'information



my sbm design

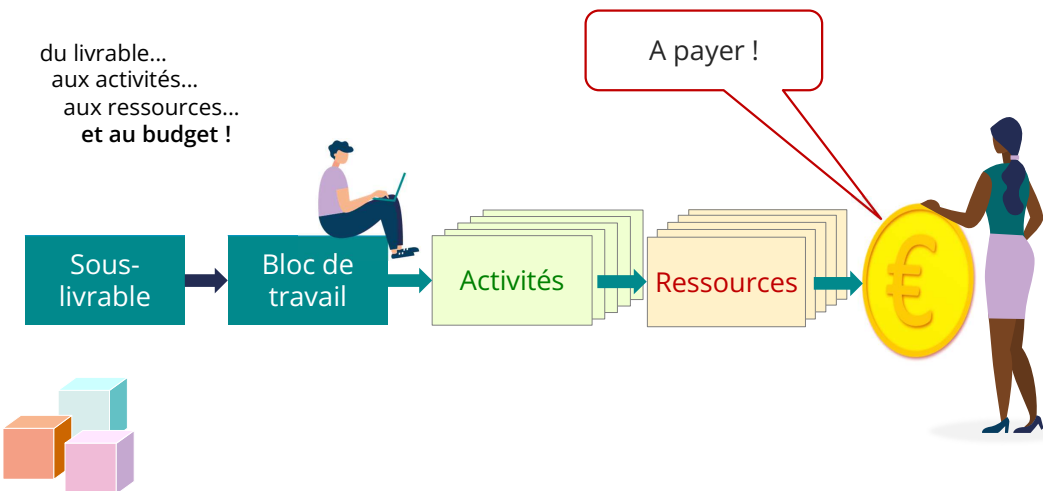
Les coûts et le budget

Variables, semi-variables, fixes et divers...
... sans oublier les recettes !

Illustration d'un portefeuille noir contenant des pièces d'euro et des billets de banque, symbolisant les coûts et le budget.

Toujours de la logique simple en cascade

du livrable...
aux activités...
aux ressources...
et au budget !



Types de dépenses

- Variables
 - Matière première, main d'œuvre directe...
- Semi-variables
 - Forfaits de location, certaines assurances...
- Fixes
 - Staff permanent, loyers, infrastructure...
- Surprises
 - Imprévus, amendes, marges de réserve...
- Diverses
 - Frais bancaires, intérêts, taxes...



Dans ton budget – n’oublie pas !

- Alimentation et boissons
- Communications internes
- Equipements
- Loyers et autres locations
- Matière première
- Salaires et charges salariales
- Services de tiers
- ...
- Les heures de bénévolat...**
- ...

Même si elles ne coûtent pratiquement rien (défraiements), il est possible, voire recommandé de les indiquer dans ton budget, lors de la demande d’un financement externe!

Astuce pour allouer les ressources

Trois tableaux croisés

- 1) Matching
- 2) Quantitatif

	RIN 1	RIN 2	RIN 3	RIN 4	RIN ...	RIN n
Activité A					1	2
Activité B				3		
Activité C						
Activité D	1					
Activité E		2				
Activité F						
Activité ...						
Activité N			2			

	RH 1	RH 2	RH 3	RH 4	RH ...	RH n
Activité A		8		1		
Activité B	3					
Activité C			18			
Activité D					12	9
Activité E						
Activité F		73	34			
Activité ...						
Activité N					27	14

	RPR 1	RPR 2	RPR 3	RPR 4	RPR ...	RPR n
Activité A	2					
Activité B						
Activité C						
Activité D						
Activité E						
Activité F	2	3				
Activité ...						
Activité N						

1^{er} calcul rapide des coûts

	RH 1	RH 2	RH 3	RH 4	RH ...	RH n
Activité A		8		1		
Activité B	3					
Activité C			18			
Activité D					12	9
Activité E						
Activité F		73	34			
Activité ...						
Activité N					27	14

	RPR 1	RPR 2	RPR 3	RPR 4	RPR ...	RPR n
Activité A	2					
Activité B						
Activité C						
Activité D		1	1			
Activité E						
Activité F	2	3				
Activité ...						
Activité N						

	RIN 1	RIN 2	RIN 3	RIN 4	RIN ...	RIN n
Activité A						1
Activité B						2
Activité C				1		
Activité D						2
Activité E	1					
Activité F		2	3			
Activité ...						
Activité N						0.2

Coût unitaire de chaque ressource

BUDGET

Calcul des besoins en ressources - Papier

Si vous n’avez pas d’ordinateur sous la main, vous pouvez utiliser ces formulaires imprimés (et une calculatrice ☺)

sbm
Instructions

Tableau croisé des activités et de leurs ressources d'infrastructure

sbm
Instructions

Tableau croisé des activités et de leurs ressources de production

sbm
Instructions

Tableau croisé des activités et de leurs ressources humaines

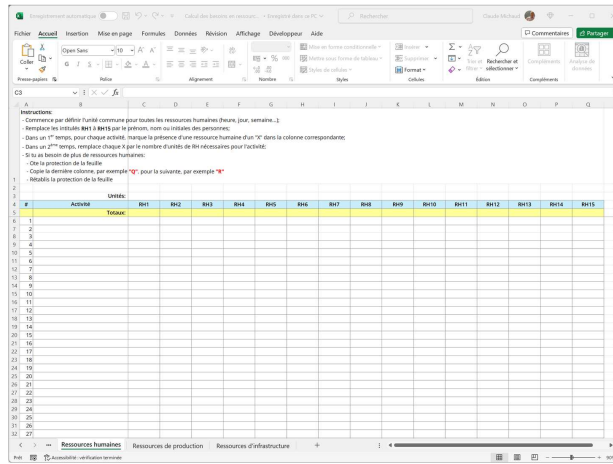
Unité : Ressources humaines

#	Activités	RIN 1	RIN 2	RIN 3	RIN 4	RIN ...	RIN n
1							
2							
3							
4							
5							
6							
7							
8							
9							
10							
11							
12							
13							
14							
15							
16							
17							
18							
19							
20							
21							
22							
23							
24							
25							
26							
27							
28							
29							
30							
Totaux							

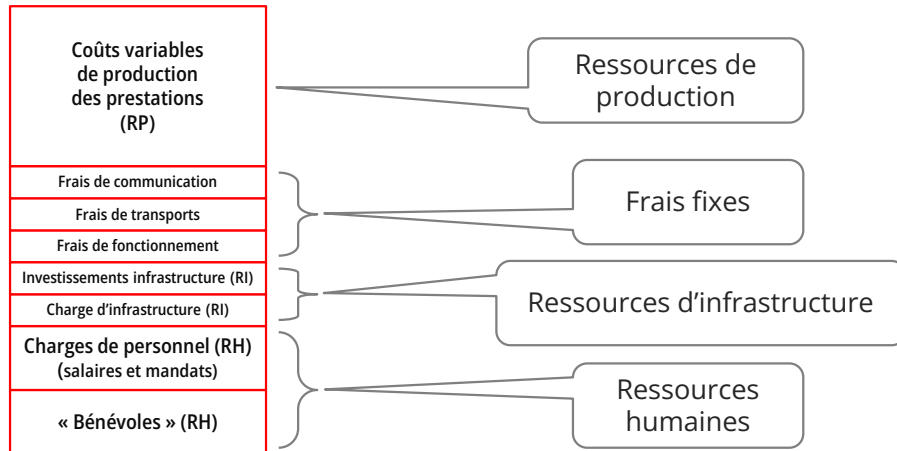
sbm
No 5564
Tableau croisé des activités et de leurs ressources humaines

Calcul des besoins en ressources - Outil

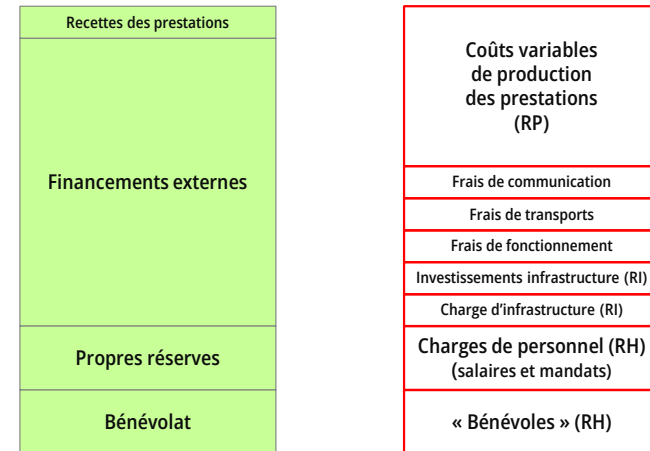
- Cet outil permet de croiser les activités d'un projet ou processus avec:
 - Les ressources humaines
 - Les ressources de production
 - Les ressources d'infrastructure
- Avec les totaux pour chaque ressource
- Feuille de calcul en Microsoft Excel: <https://chk.me/AYRu85J>
- Feuille de calcul en LibreOffice Calc: <https://chk.me/rjckBVg>



Coûts du projet



Financement du projet



Exécution du projet

Recettes des prestations	Coûts variables de production des prestations (RP)	
Financements externes		
		Frais de communication
		Frais de transports
		Frais de fonctionnement infrastructure (RI)
Charge d'infrastructure (RI)		
Propres réserves	Charges de personnel (RH) (salaires et mandats)	
Bénévolat	« Bénévoles » (RH)	

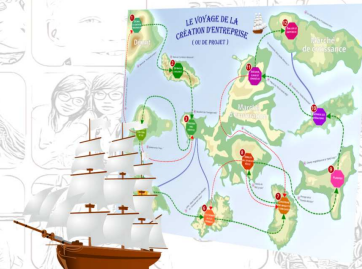
Solde à la fin du projet

Recettes des prestations	Coûts variables de production des prestations (RP)	
Financements externes		
		Frais de communication
		Frais de transports
		Frais de fonctionnement infrastructure (RI)
Charge d'infrastructure (RI)		
Propres réserves	Charges de personnel (RH) (salaires et mandats)	
Bénévolat	« Bénévoles » (RH)	

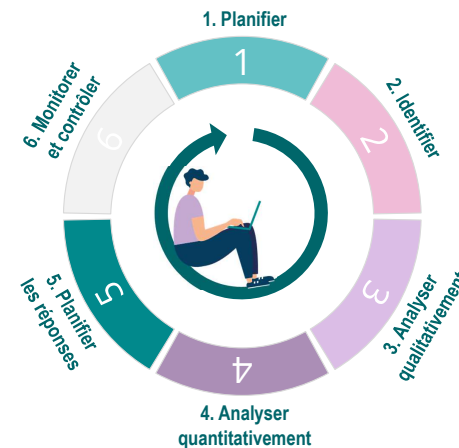
my sbm design

Module 7 : Oú ?

Les risques et les autres contraintes du contexte



Subir ou gérer ?



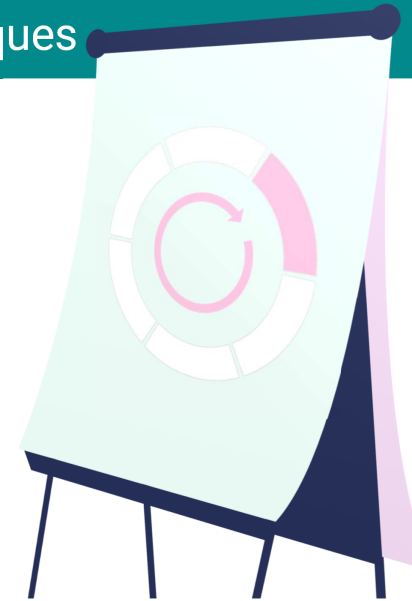
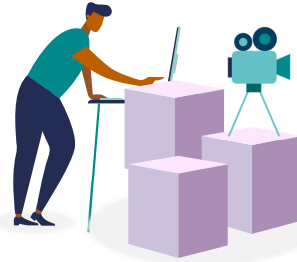
- 1. Planifier**
 - Comment allons-nous nous comporter en relation aux risques ?
- 2. Identifier**
 - Quels sont les risques majeurs du projet ?
- 3. Analyser – qualitativement**
 - Quels en sont les probabilités et les impacts ?
- 4. Analyser – quantitativement**
 - Quelle serait la hauteur des dégâts ?
- 5. Planifier les réponses**
 - Que faire avant, pendant et après ?
- 6. Monitorer et contrôler**
 - Les risques changent au fil du temps...

Planifier

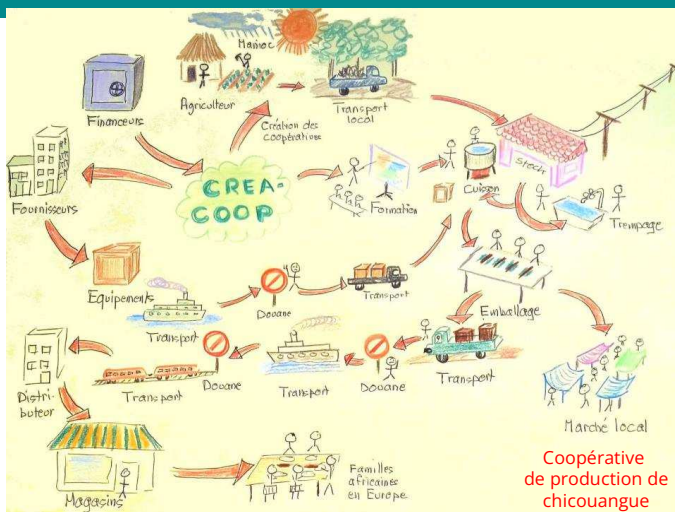


Identifier les risques

- Stratégiques
- Opérationnels
- Humains
- Financiers
- De gouvernance
- Informatiques
- Concurrentiels
- Juridiques
- Personne clé...



Identification et analyse « ludiques »



Il y a une tornade

Personne n'achète

Sécheresse!

Blocage en douane

Contamination de l'eau

Evaluation de la probabilité et de l'impact

C'est une façon d'attribuer des priorités aux risques, en tenant compte de leur description, de la probabilité de leur concrétisation et de leur impact sur le projet.

Modèle d'affaires ou projet _____

		Impact				
		Très bas	Bas	Moyen	Haut	Très haut
Probabilité	Très basse					
	Basse					
	Moyenne					
	Haute					
	Très haute					

Personne

Sécheresse!

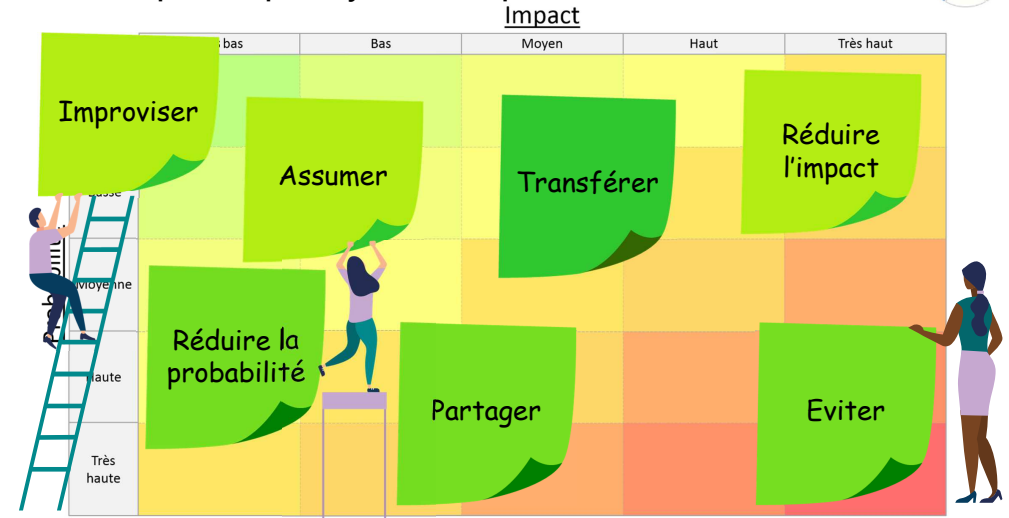
Contamination de l'eau



On ne désespère pas...



Pour chaque risque il y a une réponse !



Morale de l'histoire

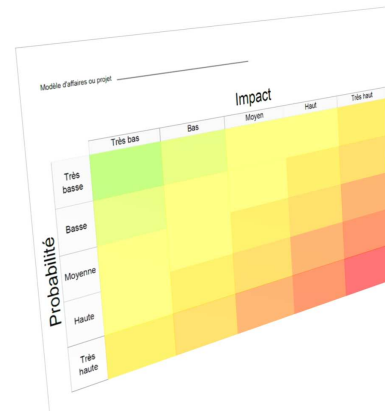
Pour que la tartine tombe du bon côté...



Un porteur de projet averti en vaut deux !



Exercice collectif...



Accablons le projet choisi
avec les pires risques et
les plus absurdes !



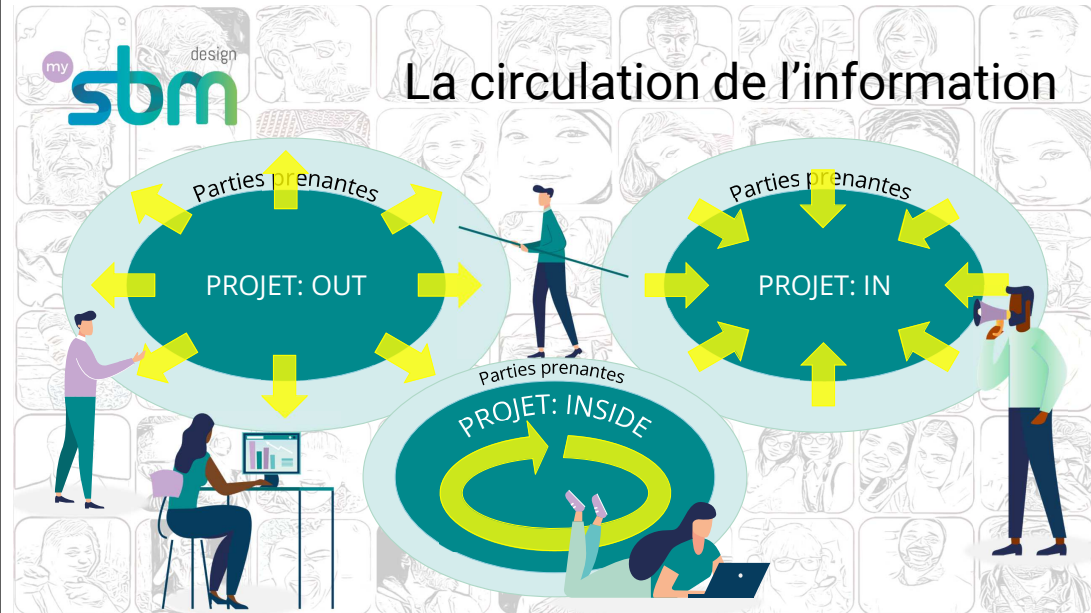
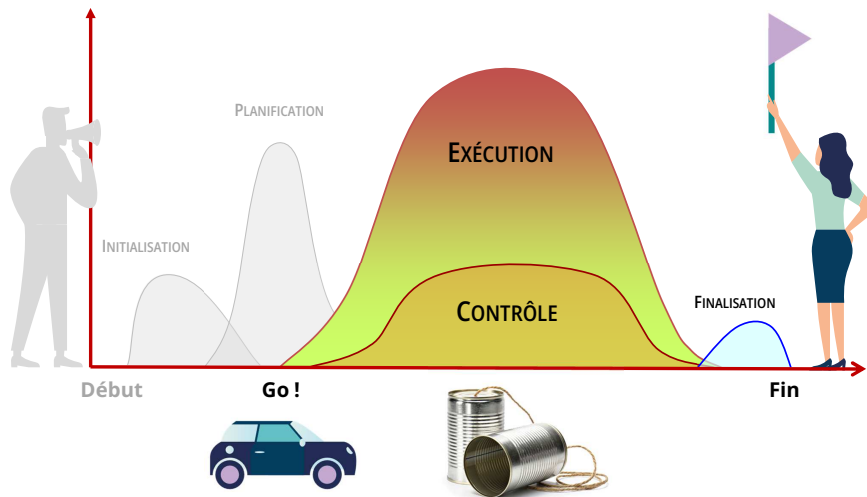
...ou autres exercices



- **Exercice en petits groupes**
 - Faites un brainstorming des risques et proposez des solutions pour les projets du groupe
- **En plénière**
 - Echanges sur les risques critiques et solutions proposées



Les prochaines étapes et les points importants...





Exercices

- **En petit groupe**
 - Auto-évaluez votre compréhension des concepts abordés
- **En plénière**
 - Retour d'expérience et discussion finale

